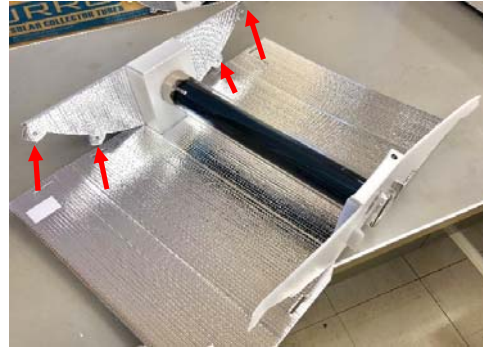


エコ作 ガラス管交換要領

【古いガラス管の取り出し方】

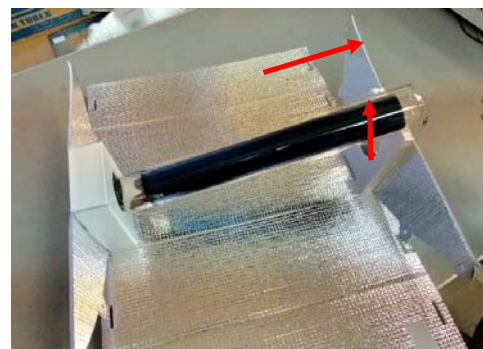
- ①反射板をスリットから外します。
(8箇所)



- ②ガラス管を持ち、矢印の方向に押します。



- ③ガラス管の口が反射板「ガラス管上穴」から抜けていることを確認して引き出します。



【新しいガラス管の差込み方】

①ガラス管の底を反射板「ガラス管下穴」に入れます。



②ガラス管の口を反射板「ガラス管上穴」に入れます。



③ガラス管の位置を調整します。



④反射板のスリットを差込み、ダボで固定して(8箇所)完成です！！

