

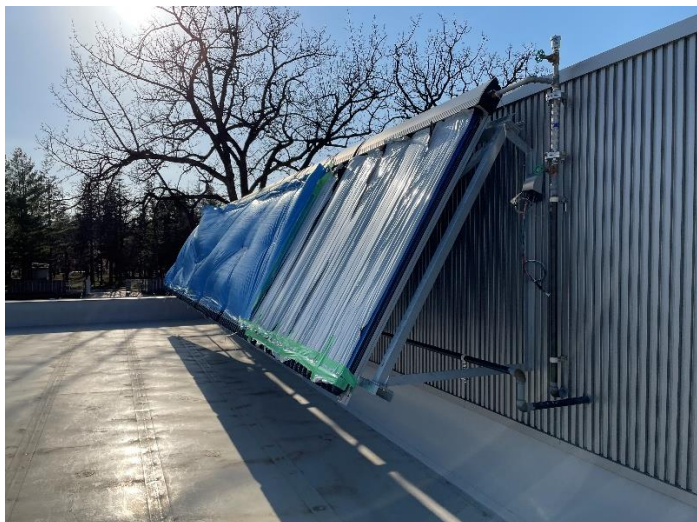
太陽熱温水器・集熱器 設置事例集

更新日：2023年6月

GEMC 株式会社寺田鉄工所

北海道：プール

- ◆機種：ソラリス 型式：TZ1820
- ◆台数：6台
- ◆用途：給湯補助
- ◆設置場所：壁面
- ◆導入年月：2023年5月



東京都：オフィスビル

- ◆機種：ソラリス 型式：TZ1818
- ◆台数：4台
- ◆用途：給湯補助
- ◆設置場所：屋上
- ◆導入年月：2023年3月



滋賀県：公園

- ◆機種：ソラリス 型式：TZ1825
- ◆台数：6台
- ◆用途：給湯補助
- ◆設置場所：屋上
- ◆導入年月：2023年2月



福岡県：総合福祉施設

- ◆機種：サントップ 型式：特別仕様
- ◆台数：84台
- ◆用途：給湯補助
- ◆設置場所：地上
- ◆導入年月：2023年2月



タイ：実験設備

- ◆機種：ソラリス 型式：T-CPC1514
- ◆台数：6台
- ◆用途：空調設備
- ◆設置場所：屋上
- ◆導入年月：2023年2月



佐賀県：市庁舎

- ◆機種：ソラリス 型式：CPC1518
- ◆台数：32台
- ◆用途：空調設備
- ◆設置場所：屋上
- ◆導入年月：2022年5月



山口県：市庁舎

- ◆機種：ソラリス 型式：T-CPC1514
- ◆台数：163 台
- ◆用途：空調設備
- ◆設置場所：屋上
- ◆導入年月：2022 年 3 月



神奈川県：老人福祉施設

- ◆機種：ソラリス 型式：T-CPC1514
- ◆台数：36 台
- ◆用途：給湯補助
- ◆設置場所：屋上
- ◆導入年月：2022 年 3 月



徳島県：市庁舎

- ◆機種：ソラリス 型式：CPC1512
- ◆台数：20 台
- ◆用途：給湯補助
- ◆設置場所：屋上
- ◆導入年月：2022 年 3 月



神奈川県：老人福祉施設

- ◆機種：ソラリス 型式：T-CPC1514
- ◆台数：12 台
- ◆用途：給湯補助
- ◆設置場所：屋上
- ◆導入年月：2022 年 3 月



神奈川県：老人福祉施設

- ◆機種：ソラリス 型式：T-CPC1514
- ◆台数：24 台
- ◆用途：給湯補助
- ◆設置場所：屋上
- ◆導入年月：2022 年 3 月



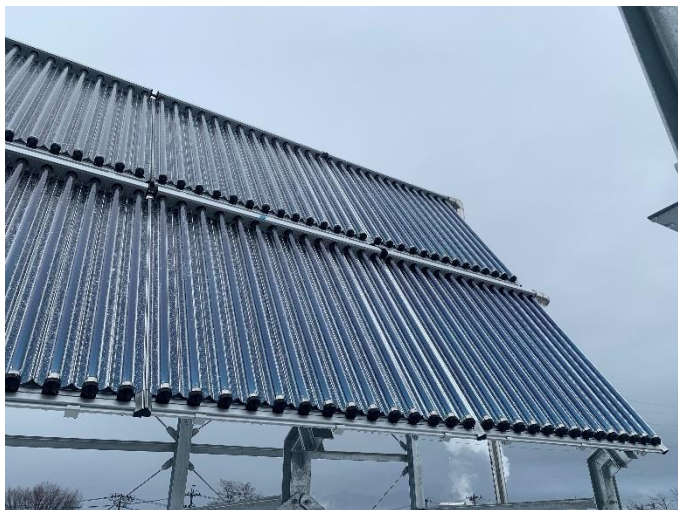
岐阜県：市庁舎

- ◆機種：ソラリス 型式：T-CPC1514×20 台
- ◆用途：空調設備
- ◆設置場所：屋上
- ◆導入年月：2021 年 8 月



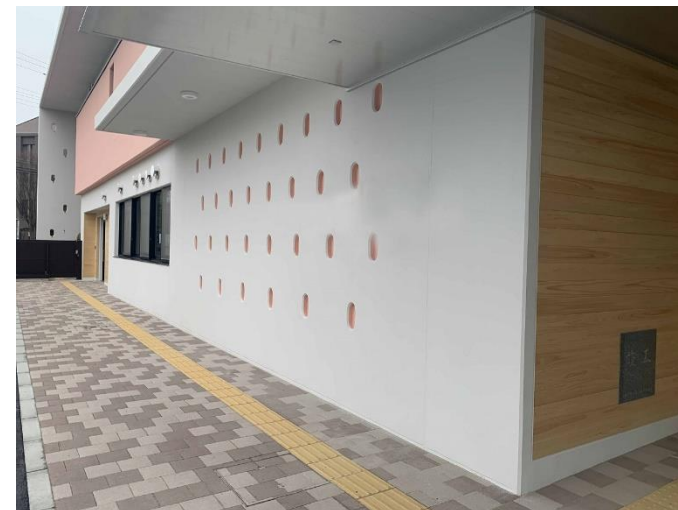
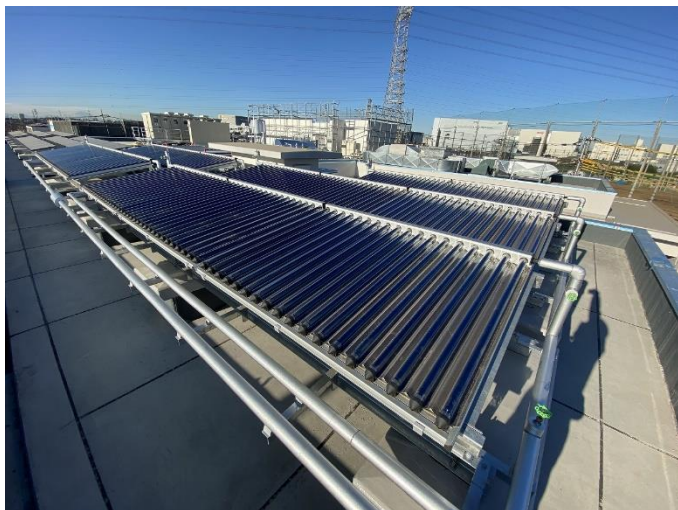
山形県：オフィスビル

- ◆機種：ソラリス 型式：T-CPC1514
- ◆台数：6台
- ◆用途：実験設備
- ◆設置場所：屋上
- ◆導入年月：2021年1月



埼玉県：保育園

- ◆機種：ソラリス 型式：CPC1518
- ◆台数：14台
- ◆用途：給湯補助
- ◆設置場所：屋上
- ◆導入年月：2021年1月



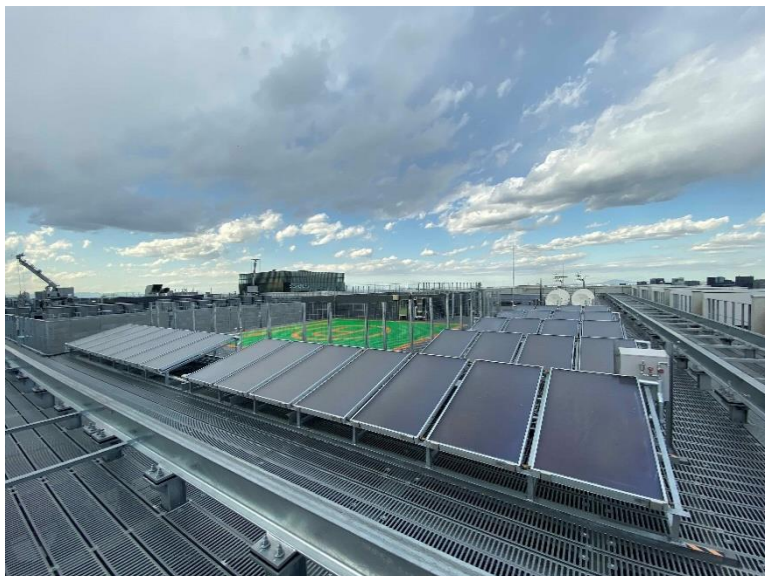
愛知県：病院

- ◆機種：ソラリス 型式：TZ1818
- ◆台数：48 台
- ◆用途：給湯補助
- ◆設置場所：屋上
- ◆導入年月：2020 年 10 月



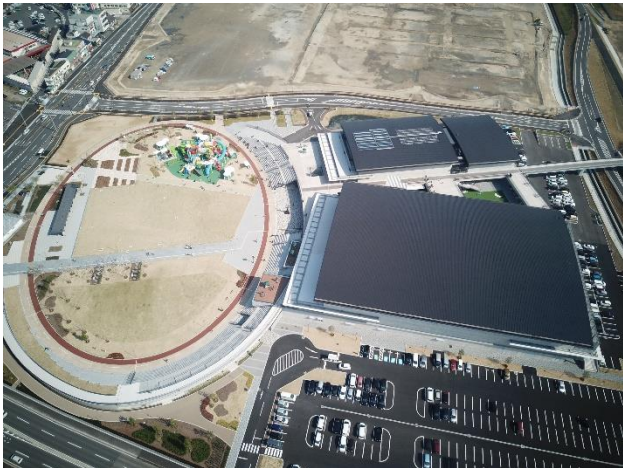
東京都：オフィスビル

- ◆機種：ソラリス 型式：T-FPC3200
- ◆台数：30 台
- ◆用途：給湯補助
- ◆設置場所：屋上
- ◆導入年月：2020 年 3 月



広島県：体育館

- ◆機種：ソラリス 型式：CPC1518
- ◆台数：42 台
- ◆用途：給湯補助
- ◆設置場所：屋根
- ◆導入年月：2019 年 12 月



山梨県：市営施設

- ◆機種：ソラリス 型式：TZ1818
- ◆台数：55 台
- ◆用途：汚泥乾燥
- ◆設置場所：屋根
- ◆導入年月：2019 年 10 月



栃木県：オフィスビル

- ◆機種：ソラリス 型式：T-CPC1514
- ◆台数：9 台
- ◆用途：空調設備
- ◆設置場所：屋上
- ◆導入年月：2019 年 9 月



千葉県：道の駅

- ◆機種：ソラリス 型式：T-FPC3200
- ◆台数：50 台
- ◆用途：給湯補助
- ◆設置場所：屋根
- ◆導入年月：2019 年 8 月



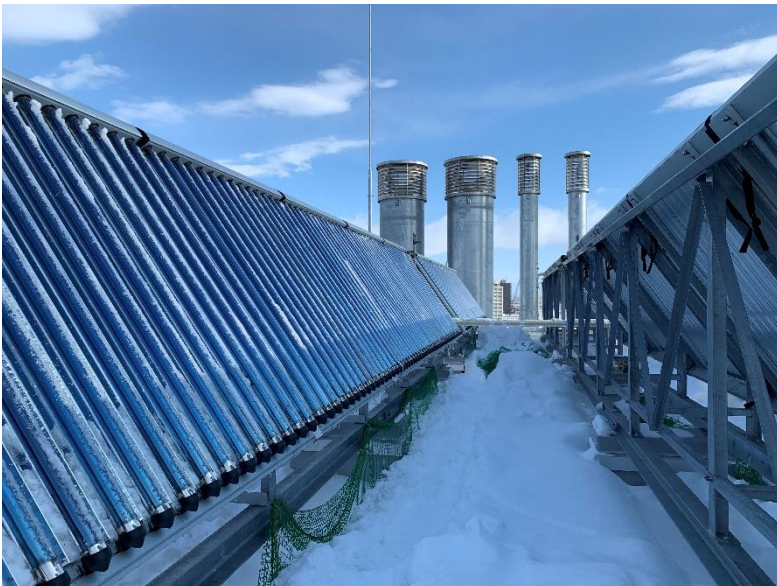
沖縄県：大手商業施設

- ◆機種：ソラリス 型式：T-CPC1514
- ◆台数：110 台
- ◆用途：デシカント
- ◆設置場所：屋上
- ◆導入年月：2019 年 1 月



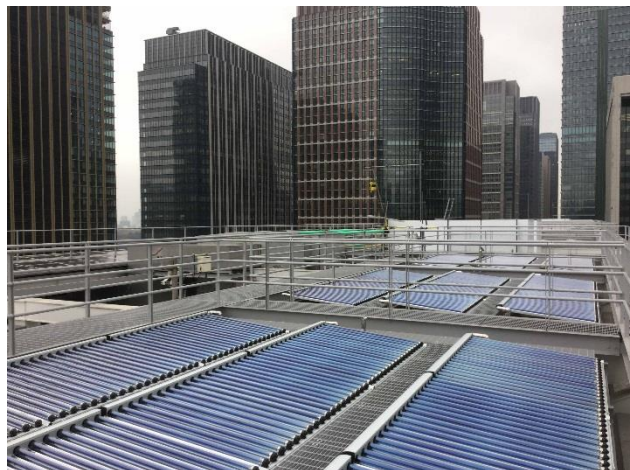
北海道：オフィスビル

- ◆機種：ソラリス 型式：T-CPC1514
- ◆台数：51 台
- ◆用途：空調設備(冷暖房)
- ◆設置場所：屋上
- ◆導入年月：2019 年 1 月



東京都：総合国際会議場

- ◆機種：ソラリス 型式：CPC1518
- ◆台数：144 台
- ◆用途：空調設備(冷暖房)
- ◆設置場所：屋上
- ◆導入年月：2018 年 1 月



静岡県：養鶏施設

- ◆機種：ソラリス 型式：T-CPC1514
- ◆台数：96 台
- ◆用途：給湯補助
- ◆設置場所：地上
- ◆導入年月：2017 年 12 月



広島県：老人福祉施設

- ◆機種：ソラリス 型式：CPC1512
- ◆台数：66 台
- ◆用途：給湯補助
- ◆設置場所：屋上
- ◆導入年月：2017 年 12 月



広島県：ホテル

- ◆機種：サントップ 型式：ST-195/24F
- ◆台数：59 台
- ◆用途：給湯補助
- ◆設置場所：屋上
- ◆導入年月：2017 年 10 月



愛媛県：老人福祉施設

- ◆機種：ソラリス 型式：T-CPC1514
- ◆台数：78 台
- ◆用途：給湯補助
- ◆設置場所：屋根
- ◆導入年月：2017 年 1 月



福岡県：老人福祉施設

- ◆機種：ソラリス 型式：CPC1512
- ◆台数：32 台
- ◆用途：給湯補助
- ◆設置場所：屋上
- ◆導入年月：2016 年 11 月



宮城県：多目的施設

- ◆機種：ソラリス 型式：CPC1512
- ◆台数：32 台
- ◆用途：給湯補助
- ◆設置場所：屋根
- ◆導入年月：2016 年 11 月



大分県：老人福祉施設

- ◆機種：ソラリス 型式：T-CPC1514
- ◆台数：72 台
- ◆用途：給湯補助
- ◆設置場所：屋根
- ◆導入年月：2016 年 10 月



埼玉県：ゴルフ場

- ◆機種：サントップ 型式：ST-195/24F
- ◆台数：12 台
- ◆用途：給湯補助
- ◆設置場所：屋上
- ◆導入年月：2016 年 10 月



山口県：老人福祉施設

- ◆機種：ソラリス 型式：T-CPC1514
- ◆台数：104 台
- ◆用途：給湯補助
- ◆設置場所：屋根
- ◆導入年月：2016 年 2 月



高知県：プール

- ◆機種：ソラリス 型式：CPC1512
- ◆台数：78 台
- ◆用途：給湯補助
- ◆設置場所：屋根
- ◆導入年月：2015 年 3 月



東京都：オフィスビル

- ◆機種：ソラリス 型式：CPC1512
- ◆台数：174 台
- ◆用途：空調設備(冷暖房)
- ◆設置場所：屋上
- ◆導入年月：2015 年 3 月



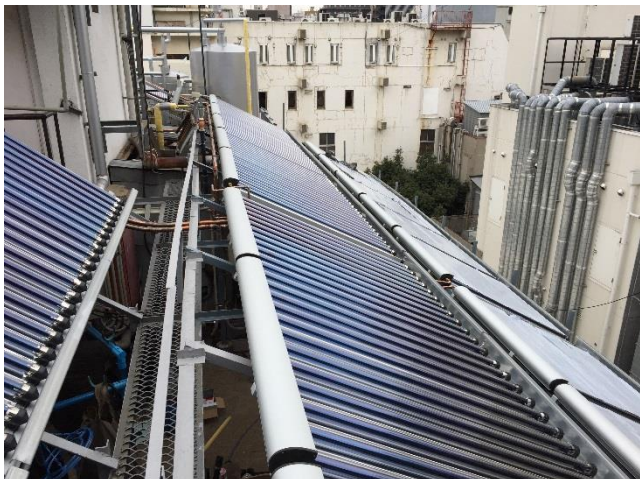
宮崎県：市庁舎

- ◆機種：ソラリス 型式：CPC1518
- ◆台数：60 台
- ◆用途：空調設備(冷暖房)
- ◆設置場所：屋上
- ◆導入年月：2015 年 3 月



大阪府：ホテル

- ◆機種：ソラリス 型式：CPC1512
- ◆台数：30 台
- ◆用途：給湯補助
- ◆設置場所：屋上
- ◆導入年月：2014 年 12 月



広島県：老人福祉施設

- ◆機種：ソラリス 型式：CPC1512
- ◆台数：165 台
- ◆用途：給湯補助
- ◆設置場所：屋上
- ◆導入年月：2014 年 12 月



広島県：老人福祉施設

- ◆機種：ソラリス 型式：CPC1512
- ◆台数：80 台
- ◆用途：給湯補助
- ◆設置場所：屋上
- ◆導入年月：2014 年 11 月



広島県：老人福祉施設

- ◆機種：ソラリス 型式：CPC1512
- ◆台数：80 台
- ◆用途：給湯補助
- ◆設置場所：屋上
- ◆導入年月：2014 年 11 月



広島県：老人福祉施設

- ◆機種：ソラリス 型式：CPC1512
- ◆台数：93 台
- ◆用途：給湯補助
- ◆設置場所：屋根
- ◆導入年月：2014 年 10 月



千葉県：市立図書館

- ◆機種：ソラリス 型式：CPC1512
- ◆台数：54 台
- ◆用途:空調設備(冷暖房)
- ◆設置場所：屋上
- ◆導入年月：2014 年 8 月



大阪府：オフィスビル

- ◆機種：ソラリス 型式：CPC1518
- ◆台数：13 台
- ◆用途：空調設備(冷暖房)
- ◆設置場所：高層ビル屋上
- ◆導入年月：2014 年 8 月



大阪府：大学

- ◆機種：ソラリス 型式：CPC1512
- ◆台数：26 台
- ◆用途：空調設備(冷暖房)
- ◆設置場所：屋上
- ◆導入年月：2014 年 8 月



大阪府：オフィスビル

- ◆機種：ソラリス 型式：CPC1512
- ◆台数：40 台
- ◆用途：空調設備(冷暖房)
- ◆設置場所：屋上
- ◆導入年月：2014 年 6 月



宮城県：商業施設

- ◆機種：ソラリス 型式：CPC1518
- ◆台数：48 台
- ◆用途：空調設備(冷暖房)
- ◆設置場所：屋上
- ◆導入年月：2014 年 3 月



愛媛県：老人福祉施設

- ◆機種：ソラリス 型式：CPC1512
- ◆台数：32 台
- ◆用途：給湯補助
- ◆設置場所：屋上
- ◆導入年月：2014 年 3 月



神奈川県：オフィスビル

- ◆機種：ソラリス 型式：CPC1512
- ◆台数：24 台
- ◆用途：給湯補助
- ◆設置場所：屋上
- ◆導入年月：2014 年 2 月



福島県：老人福祉施設

- ◆機種：ソラリス 型式：TR1820
- ◆台数：50 台
- ◆用途：給湯補助
- ◆設置場所：屋根
- ◆導入年月：2014 年 2 月



岡山県：ホテル

- ◆機種：サントップ 型式：ST-195/24F
- ◆台数：80 台
- ◆用途：給湯補助
- ◆設置場所：屋上
- ◆導入年月：2014 年 2 月



岐阜県：オフィスビル

- ◆機種：ソラリス 型式：CPC1512
- ◆台数：16 台
- ◆用途：地中蓄熱
- ◆設置場所：壁面
- ◆導入年月：2013 年 9 月



埼玉県：オフィスビル

- ◆機種：ソラリス 型式：CPC1512
- ◆台数：8台
- ◆用途：空調設備(冷暖房)
- ◆設置場所：屋上
- ◆導入年月：2012年11月



大阪府：ホテル

- ◆機種：サントップ 型式：ST-195/24F
- ◆台数：11台
- ◆用途：給湯補助
- ◆設置場所：屋上
- ◆導入年月：2012年9月



北海道：オフィスビル

- ◆機種：ソラリス 型式：CPC1518
- ◆台数：32 台
- ◆用途：空調設備(暖房)
- ◆設置場所：屋上
- ◆導入年月：2012 年 7 月



大阪府：集合住宅

- ◆機種：ソラリス 型式：CPC1512
- ◆台数：24 台
- ◆用途：研究用
- ◆設置場所：屋上
- ◆導入年月：2012 年 2 月



愛知県：オフィスビル

- ◆機種：ソラリス 型式：CPC1512
- ◆台数：42 台
- ◆用途：空調設備（冷暖房）
- ◆設置場所：屋上
- ◆導入年月：2011 年 12 月



愛知県：村営プール

- ◆機種：ソラリス 型式：CPC1506
- ◆台数：12 台
- ◆用途：給湯補助（温水プール）
- ◆設置場所：屋上
- ◆導入年月：2011 年 9 月



滋賀県：老人福祉施設

- ◆機種：サントップ 型式：ST-195/24F
- ◆台数：10 台
- ◆用途：給湯補助
- ◆設置場所：屋上
- ◆導入年月：2011 年 6 月



大阪府：高等学校

- ◆機種：ソラリス 型式：CPC1512×40 台、CPC1518×54 台
- ◆用途：空調設備（冷暖房、デシカント空調）
- ◆設置場所：屋上、駐車スペース屋根上部
- ◆導入年月：2011 年 3 月



宮崎県：ハウス栽培

- ◆機種：ソラリス 型式：CPC1512×6台、CPC1518×12台
- ◆用途：空調設備（暖房）
- ◆設置場所：地上
- ◆導入年月：2010年12月



福岡県：大型大衆浴場

- ◆機種：ソラリス 型式：CPC1512
- ◆台数：180台
- ◆用途：給湯補助
- ◆設置場所：地上
- ◆導入年月：2010年8月



など実績あり